

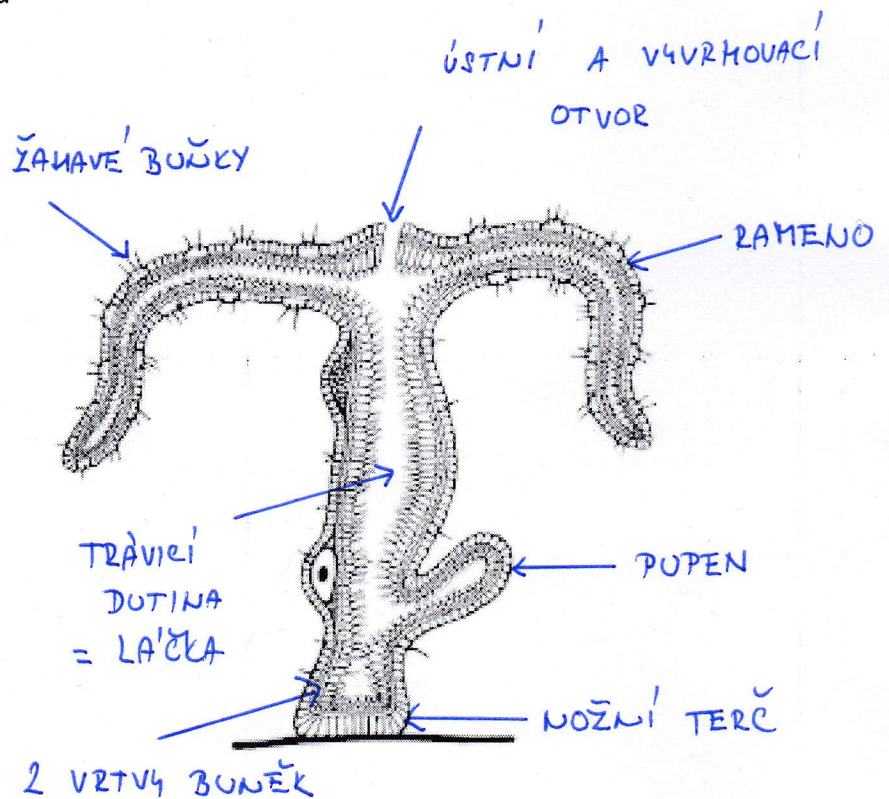
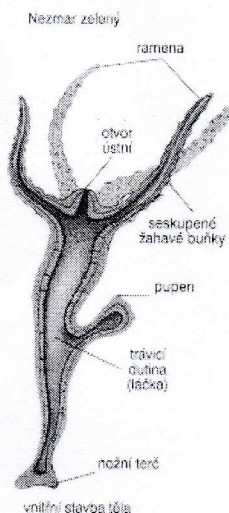
MNOHOBUNĚČNÍ ŽIVOČICHOVÉ

ŽAHAVCI

polypovci medúzovci korálnatci čtyřhranky

- mořští i sladkovodní živočichové
- mají žahavé buňky (omráčení či usmrcení kořisti)
- velikost: 1mm až několik metrů
-

Stavba těla: př. nezmar



Výživa : predátor

potrava → dotek žahavé buňky → jed →
→ omráčení → ústní otvor → láčka (trávení) →
→ vyvrhovací otvor = ústní → ven z těla

• Svalová soustava:



Pohyb: a) nezmar – přisedle + salta