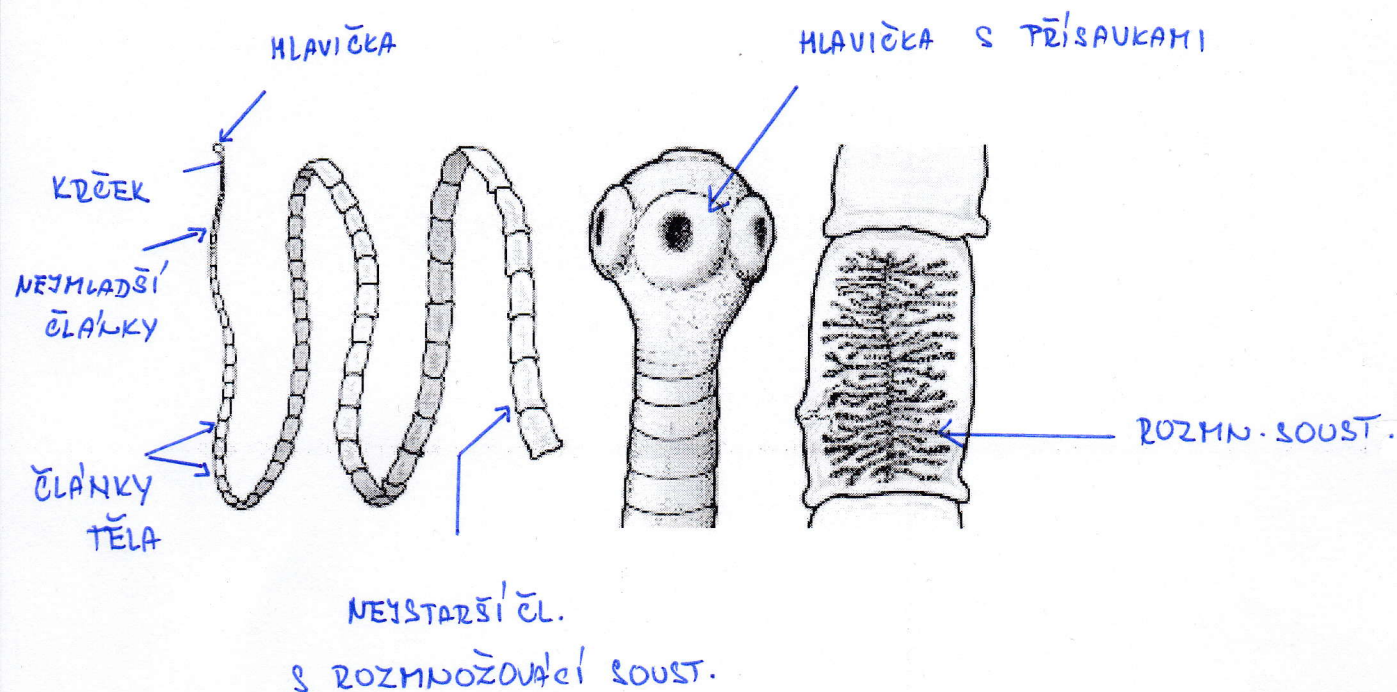


2) TASEMNICE:

- vnitřní cizopasníci
- v tenkém střevě obratlovců
- velikost: 3 – 10m
- hermafrodité
- má pouze RS – ostatní nepotřebuje (parazit, přijímá celým povrchem těla)
- na hlavičce příchytné zařízení (přísavky, háčky nebo obojí)



- **tasemnice dlouhočlenná:** přísavky + háčky
hostitel (člověk) + meziphostitel (prase)
- **tasemnice bezbranná:** přísavky
(člověk + skot-kráva)
- **tasemnice psí:** (pes + blecha)