

2 V každé větě zakroužkuj všechny správné možnosti.

 Sinice žijí **ve vodním prostředí** / **v půdě** / **na pouštích** / **v polárních oblastech**.

Buňka sinic obsahuje **cytoplazmu** / **mitochondrie** / **chlorofyl**.

Sinice se rozmnožují **pohlavně** / **nepohlavně**.

Význam sinic spočívá v tom, že jsou schopny **fotosyntézy** / **symbiózy**.

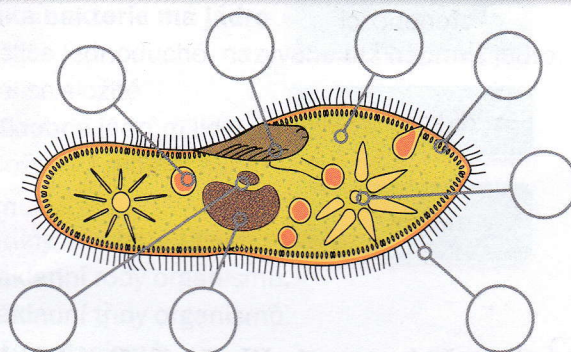
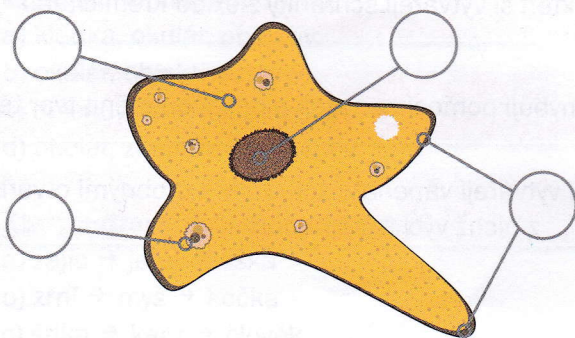
Mezi zástupce sinic patří **krásnoočko** / **drkalka** / **buchanka** / **Chlorela** / **jednořadka** / **perloočka**.

3 Jak se nazývá jev, který vzniká přemnožením sinic ve vodě?

PRVOCI

1 Uveď názvy organismů na obrázcích. Doplněním čísel do prázdných kroužků obrázky popiš.

1. brvy, 2. cytoplazma, 3. stažitelná vakuola, 4. jádro, 5. jadérko, 6. buněčná ústa, 7. cytoplazmatická membrána, 8. potravní vakuola, 9. panožky



2 Přiřaď k organismům orgán, který jim umožňuje pohyb, a skupinu, do které patří.

měňavka

brvy

bičíkovci

trepka

bičíky

kořenonožci

trypanozoma

panožky

nálevníci

3 Vysvětli následující pojmy.

spájení

dělení

cysty